

FM-120



FM-120

- 20 -120 / ;
 ()- 3,5 ;
 - -10 +80° ;
 +/- 1%.

	/	.		1	,	,	,
FM-120	20-120	3	1"	1"	185 185 170	1,8	6750

FM-40G



FM-40G

- 20-120 / ;
 ()- 3,5 ;
 - -40 +40 ;
 +/- 1%,

	/	.		1	,	,	,
FM-40G	20-120	3	1"	1"	170 170 200	2,7	12400

C OGM-25



OGM-25

2

- 20-120 /
 ()- 18
 - -10 +80

+/- 1%,
 1 1000 *

	/	,	,	1	,	,	,
OGM-25	20-120	18	1"	1"	200 100 100	7	15125

-1



MT-1 () Pressol-23193 ()

- 20-120 /
 ()- 3,5
 - -10 +80

+/- 1%,

23193

1"/

	/	,	,	1	,	,	,
-1	20-120	3,5	1"	1"	185 185 170	1,8	8380
23193	20-120	3,5	1"	1"	185 185 170	1,8	11620

Pressol-23287



23 287

90

- 10-55 /
()- 4
- -10 +60

+/- 1%,

	/	,	,	1	,	,	,
23287	10-55	4	1"	1"	230 150 65	0,35	11000

JYM/L-1



JYM/L-1

- 1-35 /
()- 70
- -10 +50

+/- 0,5%,
8 2000 *

	/	,	,	1	,	,	,
JYM/L-1	1-30	70	1/2"	1/2"	90 90 70	0,5	7120

Pressol-19702



:
 . 19702
 - 1-35 / ,
 ()- 70 ,
 - -10 +50
 +/- 0,5%,
 8 2000 *

	/	,	,	1	,	,	,
19702	1-35	70	1/2"	1/2"	280 240 140	0,8	11620

Pressol-23285



:
 . 23285
 - 10-100 / ,
 ()- 10 ,
 - -10 +50°
 +/- 2,5%

	/	,	,	1	,	,	,
23285	10-100	10	1"	1"	230 100 100	0,48	19120

K24



24 (Pressol . 23285)

- 5-120 /
 ()- 10
 - 2,5-35
 - -10 +50
 +/- 1%
 - IP65.

	/		1				
24	5-120	1"	1"	100 70 55	0,25	19120	

JYQ/M-1



JYQ/M-1

(JYM/L-1)

- 1-35 /
 ()- 70
 - -10 +70
 +/- 0,5%,
 8 2000 *

	/		1				
JYQ/M-1	1-30	70	1/2"	1/2"	550 120 165	1,6	8620

Pressol-19707



- . 19707
 , , ,
 : ,
 () ,
 :
 - 1-35 / ,
 () - 70 ,
 - -10 +70
 +/- 0,5%,
 8 2000 *

	/ ,	, ,		1	, ,	, ,	, ,
19707	0-35	70	1/2''	1/2''	550 120 165	1,6	13870

Pressol-19706



- . 19706
 , , ,
 : ,
 ,) (,
 :
 - 1-30 / ,
 () - 60 ,
 - -5 +50
 +/- 0,5%,
 10 5000 *

	/ ,	, ,		1	, ,	, ,	, ,
19706	1-30	60	1/2''	1/2''	280 160 145	1,5	44120

19730 ()



. 19730

:
 ,)
 :
 - 1-30 / ,
 () - 70 ,
 - -10 +50°
 +/- 0,5% +/- 1,5%

	/	,	1	,	,	,
19730	1-30	70	1/2''	340x160x130	1,6	45620

18108



NLGI 2.

: 550
 : +60 °C
 1: G 1/8"
 2: DIN 71412
 : +/- 1%
 :
 • 4- G 1/8"
 (12 743),
 • 11 x 300 mm (12 755)
 •
 • 4 ,
 • 4 ,

	,	,	,	,	,
18108	550	1/8''	310 170 55	1,28	35120

FMT 50PP



FMT 50 PP

FLUX

Junior.

FKM.

- 5-50 /
 ()-6
 - 40 * (),
 - -10C +50 ,
 FKM,
 +/- 1% ().

	/	,	,	1	,	,	EURO	,
FMT 50 PP	5-50	4	1"	1"	100 100 70	0,3	431	

FMJ 100



FMJ

10

10

(FPM).

(PP),

FMJ

FLUX

FSV 100 (

)

- 10-100 /
 ()-6
 - 2500 * (),
 - +80 ,
 +/- 1%

	/	,	,	1	,	,	EURO	,
FMJ 100	10-100	4	2"	1 1/4"	150 150 70	1,1	580	

FMC 100S



FMC 100

2500 (*),

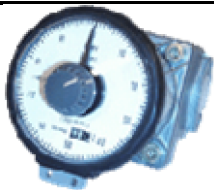
10
10

FMC

()
- 10-100 / ,
()- 6 ,
- 2500 * () ,
- +80 ,
+/- 1%

	/	,	,	1	,	,	,
FMC 100S	10-100	6	1 1/2"	1 1/4"	150 150 70	1,7	

Pressol-19728



19728

- 1-50 / ,
()- 10 ,
- +10 +50

+/- 2%,
8 2000 *

	/	,	,	1	,	,	,
19728	1-50	10	3/4"	3/4"	120 120 170	1,65	29750

Pressol-19729



50, (-) SAE 80 - 240, SAE 5 -
 : . 19729
 :
 ()
 :
 - 2-15 / ,
 () - 70 ,
 - -10 +70
 +/- 0,5%,
 8 5000 *

	/	,		1	,	,	,
19729	2-15	70	1/2"	1/2"	250 190 120	1,0	24120

LLY



- LLY-25 LLY-25
 1 , - 1,0%.

		,		1	,	,	,
LLY-25	25-65 /	10	25	25	420 300 65	1,5	5250
LLY-32	60-120 /	10	32	32	420 300 65	2,3	6870

Pressol-19723



19723
 :
 ()
 :
 - 2-15 / ,
 () - 70 ,
 - -10 +70
 +/- 0,5%,
 50 5000 *

	/	,		1	,	,	,
19723	2-15	70	1/2"	1/2"	270 170 100	1,6	34750

Pressol-19724



19724
 :
 ()
 :
 - 2-15 / ,
 () - 70 ,
 - -10 +70
 +/- 0,5%,
 50 5000 *

	/	,		1	,	,	,
19724	1,5-15	70	1/2"	1/2"	270 170 100	1,6	51500

HZ5



HZ5

7 - 400

- +/- 1%,
- 0,7 40 / (25 /),
- 0,1 99 999,98
- 25
- 0,05 0,2
- -5° +60°
- G1/8"

	/			1			
HZ5	0,7-40	25	1/8"	1/8"	60 60 85	0,6	14120

HZ3



HZ3

1,65 - 275

- +/- 1%,
- 0,18 30 / (25 /),
- 0,1 99 999,98
- 25
- 0,05 0,2
- -5° +70°
- G1/4"

	/			1			
HZ3	0,18-30	25	1/4	1/4	125x110x110	1,25	25500

JYM/P-1



	/			1			
JYM/P-1	1-30	70	1/2"	1/2"	90 90 70	0,5	7120



() ()

" - "

12820-80

42 2

-25-1,6.

-25/1,6- (1,1-6,0)-0,25%
 - 25 -
 - 1,6 -
 - -
 - (1,1-6,0) -
 - 0,25% -

%.

	3/		1						
-25/1,6- (1,1-6,0)-0,25%	1,0-7,2	16	25	25	190	256	136	7,5	23870
-25/1,6- (6,0-60)-0,25%	0,72-6,0	16	25	25	190	256	136	7,5	23870
-25/1,6- (60-300)-0,25%	0,6-6,0	16	25	25	190	256	136	7,5	23870
-25/1,6- (1,1-6,0)-0,5%	0,72-6,2	16	25	25	190	256	136	7,5	21620
-25/1,6- (6,0-60)-0,5%	0,5-6,0	16	25	25	190	256	136	7,5	21620
-25/1,6- (60-300)-0,5%	0,4-6,0	16	25	25	190	256	136	7,5	21620
-40/0,6- (1,1-6,0)-0,25%	5,0-25,0	16	40	40	270	305	270	20	30500
-40/0,6- (6,0-60)-0,25%	4,0-20,0	6	40	40	270	305	270	20	30500
-40/0,6- (60-300)-0,25%	3,6-18,0	6	40	40	270	305	270	20	30500
-40/0,6- (1,1-6,0)-0,5%	2,5-25,0	6	40	40	270	305	270	20	27870
-40/0,6- (6,0-60)-0,5%	2,0-20,0	6	40	40	270	305	270	20	27870
-40/0,6- (60-300)-0,5%	1,8-18,0	6	40	40	270	305	270	20	27870